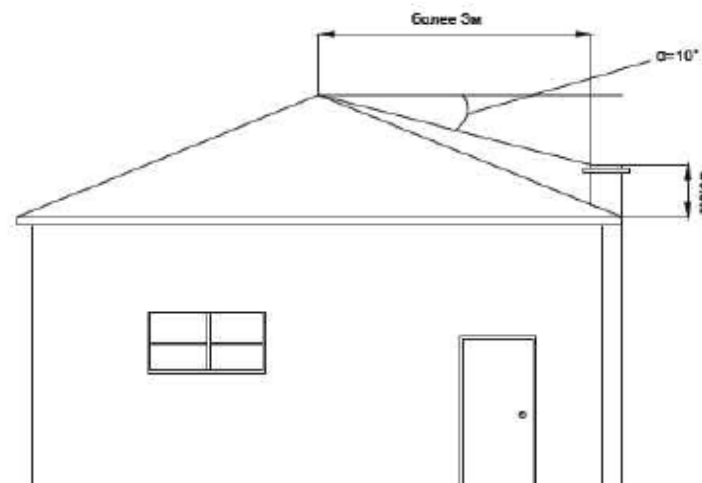
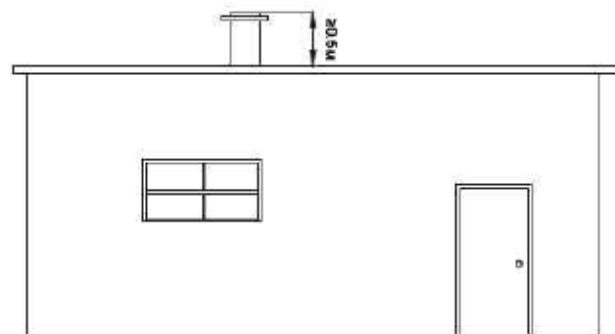
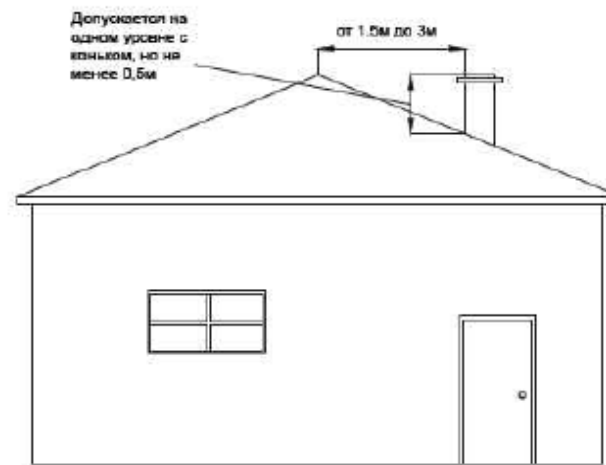
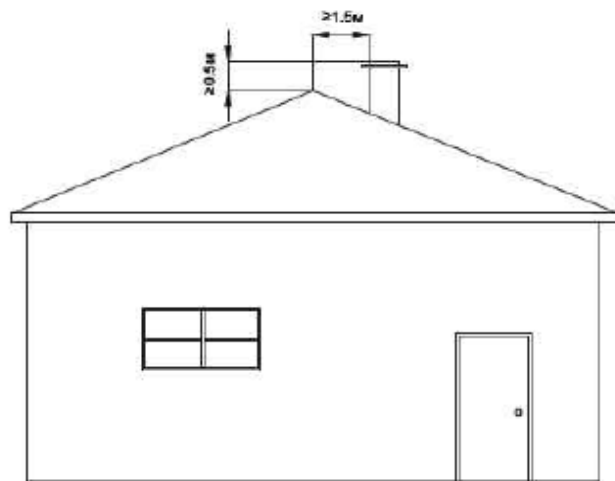


Варианты оформления верхней части дымохода – вылет дымохода над кровлей



Диаметр (сечение) дымохода

Номинальное сечение дымохода канальев в зависимости от тепловой мощности печи, кВт

140x140 - до 3,5 кВт;

140x200 - от 3,5 до 5,2 кВт;

140x270 - 5,2-7,2 кВт.

Площадь сечения круглых дымоходов канальев должна быть не меньше площади указанных прямоугольных канальев.

Высота дымохода

Дымоход должен возвышаться не менее чем

1. На 0,5 м НАД КОНЬКОМ кровли при расположении трубы на расстоянии до 1,5 м от конька;

2. Быть на уровне конька кровли при расположении дымохода на расстоянии 1,5 м от КОНЬКА;

3. Быть не ниже линии, проведенной от конька вниз под углом 10° к горизонту, при расположении дымохода на расстоянии более 3 м от конька;

4. Для плоских кровель нужна дымоходная труба выше 1 м.

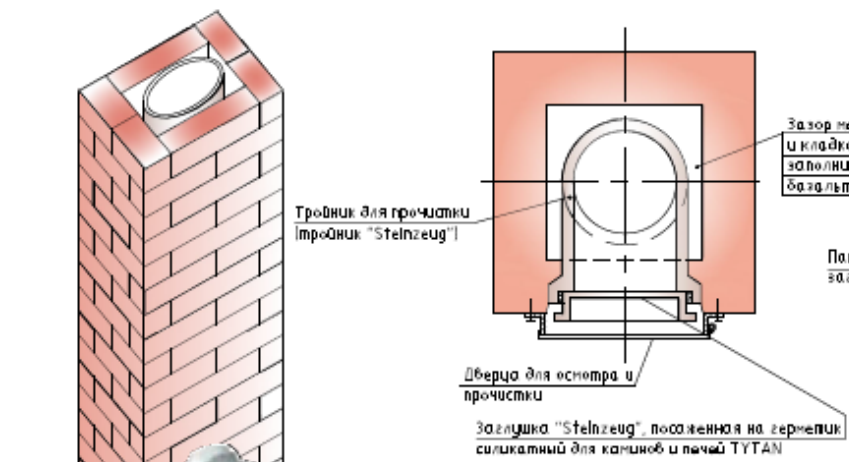
5. Независимо от угла наклона кровли дымоходы, которые на 1,5 м выше ее кровли, нужно дополнительно конфигурировать раскряки на кровле

Имя	Фамилия	Имя	Фамилия	Имя	Фамилия	Дата

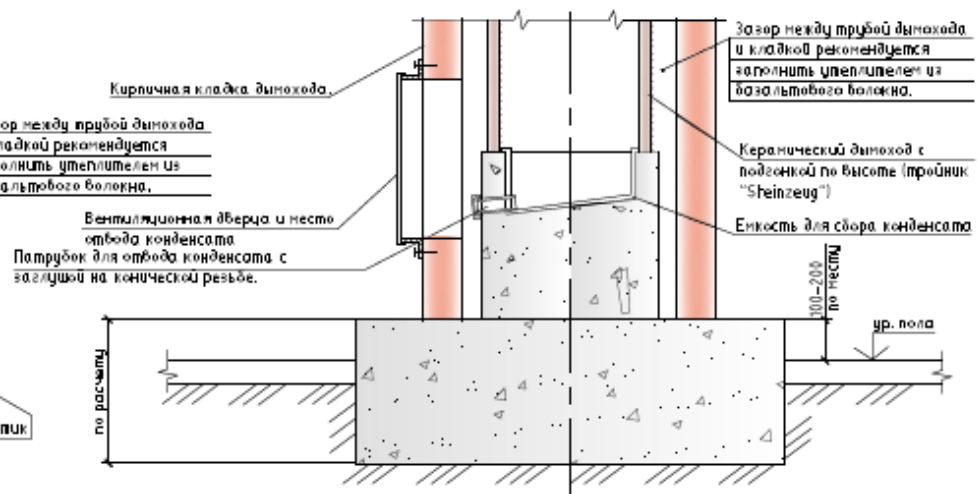
Лист

1

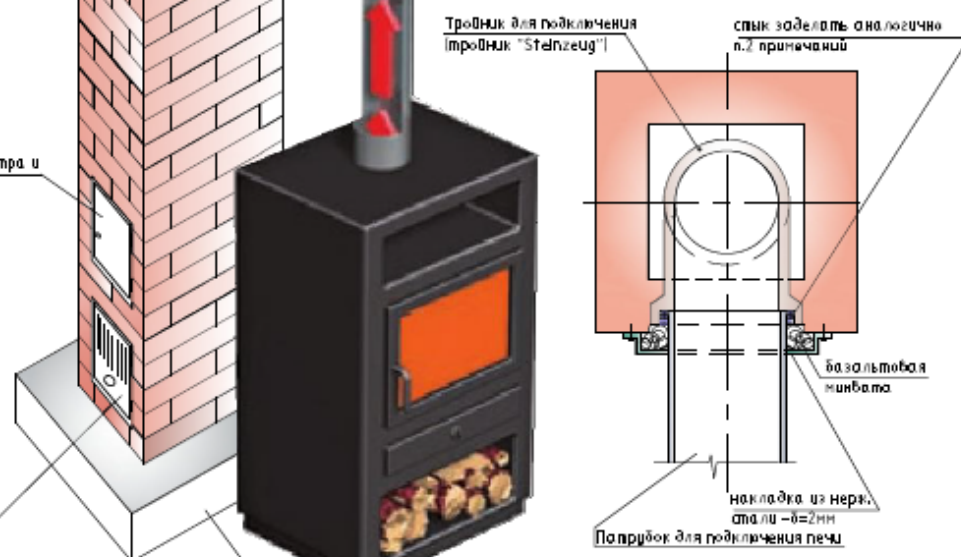
Узел устройства дверцы для осмотра и прочистки.



Узел устройства основания дымохода.



Узел подключения печи



Дверца для осмотра и прочистки

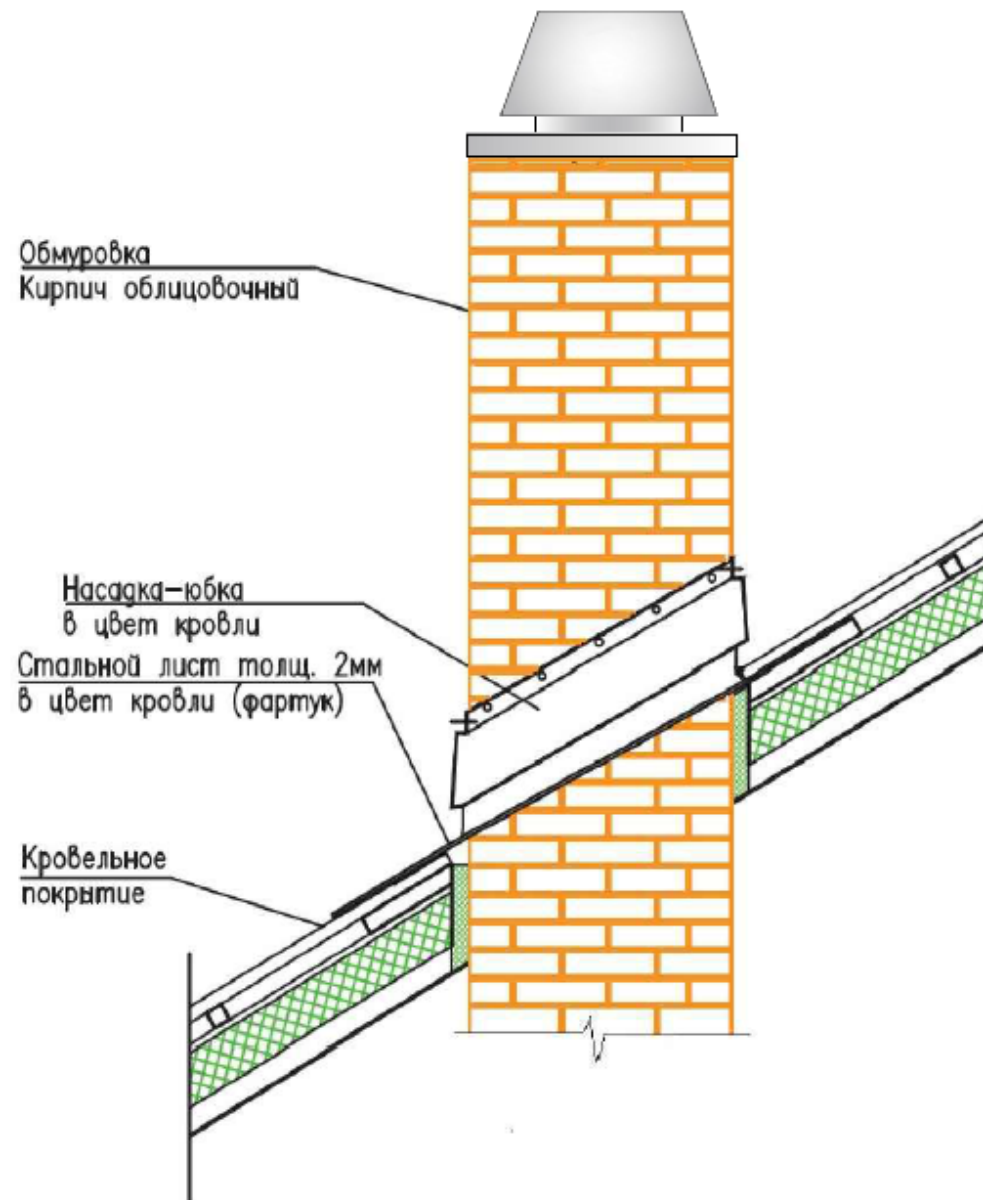
Вентиляционная дверца и место отвода конденсата

Железобетонное основание-фундамент под дымоход

1. В качестве дымохода используется керамические распушные трубы производства фирмы "Steinzeug" Германия.
2. Монтаж ведется распушины вверх. Стыки зачеканиваются изнутри с обеих сторон общего назначения (ШАОН) марки 4А (рабочая температура шва 550°C) на 2-3 битка и поверх накладывается жаростойкий герметик PENOSIL Premium 1500 Sealant, либо аналогичный.
3. Снаружи дымоход из керамических труб обкладывается кирпичной кладкой с использованием одного из следующих видов кирпича:
 - а. Витебский печной кирпич (ОАО «Керамик» г.Витебск, Республика Беларусь);
 - б. Кирпич печной борочичи-кирпич печной одинарный полнотелый керамический М250 (Борочичи) ЗАО «Борочичский комбинат строительных материалов»;
 - в. Кирпич полнотелый LODE (Производство Латвия (LODE));
 - г. Кладку вести на один из видов раствора:
 - а. Огнеупорная смесь ТеплоКлад;
 - б. ПЛИТОНИТ-СуперКамин ТермоКлад(вше крпли применять глиняные печные растворы - ЗАПРЕЩАЕТСЯ!!!);
 - в. вше крпли кладку вести с использованием пернстойкого клея - это специальная кладочная смесь для печей на цементной основе фирм «Steinzeug» и «Геркулес».
4. Для оштукатуривания кирпичной кладки можно использовать раствор ПЛИТОНИТ-СуперКамин ОгнеШтор или огнеупорный состав Печник. При оштукатуривании рекомендуется по сырой штукатурке делать вертикальные антивибрационные швы надрезан либо специальными металлическими планками.
5. Работу по возведению дымохода начинают с создания фундаментной плиты. В связи с большой массой применяемых труб и кирпича (примерно от 3 до 5 тонн при высоте от 9 до 12 м), следует произвести расчет фундаента и уже на основе его принимать замеры фундаента.
6. После готовности фундаента к дальнейшим работам, следует поверх фундаента плиты на 1 слой цементно-песчаного раствора уложить 1 слой рубероида для предотвращения подьема сырости в дымоход. Поверх еще 1 слой цемент-песч. раствора.
7. Бетонируется основание с вставленной в него емкостью для сбора и отвода конденсата. Емкость для сбора конденсата и патрубок для его отвода изготавливать из кислотостойкой нержавеющей стали толщиной 2 мм.
8. Дверцы крепить к кладке на металлических дюбелях.
9. В процессе кладки примерно через каждые 2м расклинивать трубы внутри кладки для предотвращения сужения тщательно подгоняяными кусками кирпичей, на растворе.

Имя	Фамилия	Лист	№кв.	Поль	Дата

Вариант оформления верхней части дымохода.

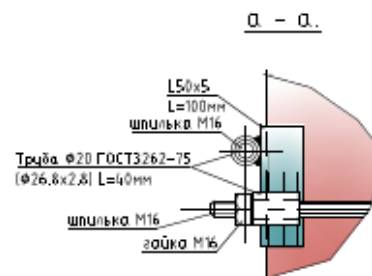
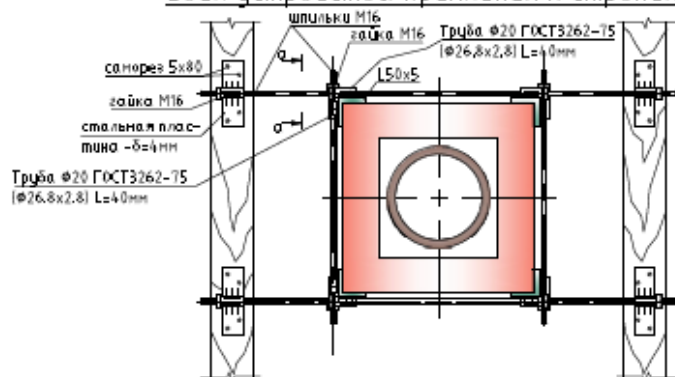


Изм.	Кол. дц.	Лист	Удк.	Подп.	Дата	

Варианты крепления дымохода к стропильным конструкциям

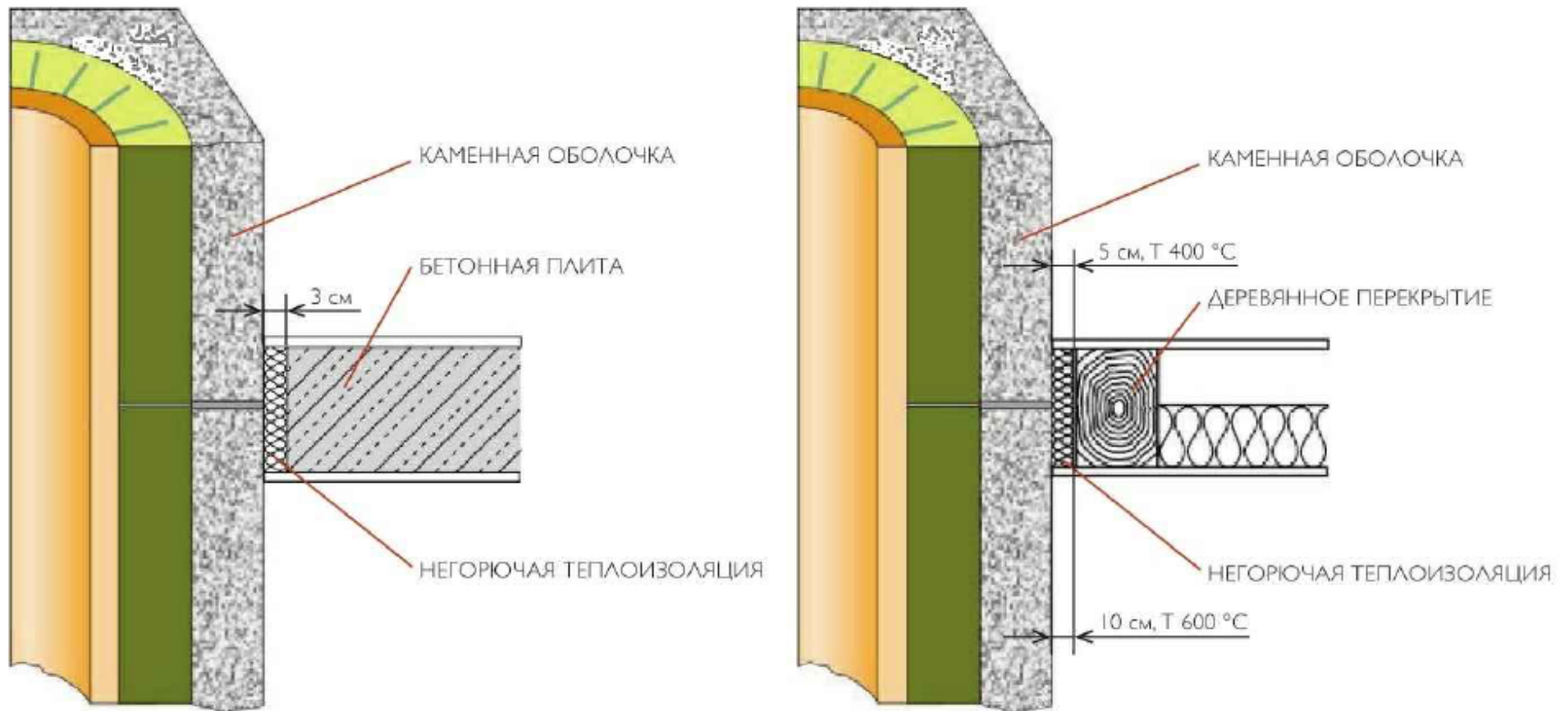


Узел устройства крепления к стропилам.



Изм.	Колуч.	Лист	Губк.	Подп.	Дата

Рекомендуемые расстояния от дымохода до строительных конструкций в зависимости от температуры дымовых газов и вида конструкции.



Изм.	Колонт.	Испол.	Дата.	Подп.	Догов.